

XV CUMBRE IBEROAMERICANA DEL SEGURO

SANTA CRUZ DE LA SIERRA
BOLIVIA

23-24 ABRIL 2025



FUNDACIÓN IBEROAMERICANA
ALIANZA DEL SEGURO

ÍNDICE

- 03** **Presentación**
- 04** **Información de interés**
- 05** **Temática**
- 06** **Programa miércoles 23 de abril**
- 09** **Programa jueves 24 de abril**
- 17** **Ponentes**
- 19** **Organización y patrocinadores**

Presentación

“LES UNS ET LES AUTRES”

“Los unos y los otros”, esa famosa película de Claude Lelouch, de 1981, nos hablaba de las controversias, los desencuentros y los reencuentros. A veces reales, otros imaginarios. El universal conflicto está más vigente que nunca.

Hoy, la tecnología nos confronta nuevamente con dilemas dicotómicos: ¿es la Inteligencia Artificial buena o es mala? ¿Nos ayudará a vivir mejor o se adueñará de nuestras vidas y destino?

Durante milenios, la humanidad depositó en lo nuevo su cuota de incredulidad y –a la vez– culpa sobre los males del mundo. Sócrates creyó que escribir limitaría nuestra voluntad de ejercitar la memoria pues no haría falta recordar lo que estaba escrito. Muchos creyeron que la calculadora y las computadoras nos quitarían razonamiento. La televisión iba a convertir a la humanidad en zombis sin creatividad ni voluntad.

Sin embargo, luego de la invención de la escritura, la informática y las telecomunicaciones seguimos evolucionando y llegamos a la IA. Como todo cambio trae pérdidas y ganancias, implica avances y retrocesos.

Fruto de todas las innovaciones recientes nace nuestra insaciable demanda de

inmediatez –de instantaneidad–, acompañada por la ansiedad, impaciencia y pérdida de la paciencia. Cada moneda tiene dos caras.

En esta XV Cumbre que celebramos nuevamente en Santa Cruz de la Sierra, vamos a confrontar a los unos y a los otros: crisis y oportunidad, tecnología y humanidad, negocio y solidaridad, cambio y continuidad. Nos vamos a sumergir en los dilemas de la venta de seguros, la economía, la sustentabilidad, los avances tecnológicos y los retrocesos de significado.

Este encuentro promete provocación. Nos llama a reconectar con la curiosidad y el propósito. Nos invita a seguir reescribiendo el Futuro del Seguro.

¡Feliz encuentro!



GABRIEL MYSLER

Director de Contenidos de las cumbres de la Fundación Iberoamericana Alianza del Seguro


INFORMACIÓN DE INTERÉS

Sede



SALÓN RÍO GRANDE.
MARRIOTT
SANTA CRUZ DE LA SIERRA HOTEL.

**4to Anillo Entre Radial 23
y Calle Las Ramblas s/n.**
Santa Cruz de la Sierra. Bolivia

 **+591 3-342 4848**

Inscripciones



www.fundacion.alianzadelseguro.org

1.750 Bs / USD250

BOLIVIANOS

DÓLARES

INCLUYE:

- Asistencia a las sesiones de los dos días de la Cumbre (23 y 24 de abril).
- Coffee breaks.
- Lunch.
- Certificado oficial de participación en el evento.

Servicios



Viru Viru
International Airport
Para contratar transfer:
victoria.zamora@marriottsantacruzdelasierra.com



Reservas en el hotel Marriott a precios especiales para los asistentes a la Cumbre.
victoria.zamora@marriottsantacruzdelasierra.com



- Gratuito para los alojados en el hotel.
- Para los asistentes, gratuito, hasta agotar las plazas disponibles



+INFORMACIÓN

www.fundacion.alianzadelseguro.org
contacto@alianzadelseguro.org

LA XV CUMBRE DEL SEGURO



Santa Cruz de la Sierra acoge por segunda vez la Cumbre Iberoamericana. Si en la primera edición llegamos impregnados por el impacto de los ODS y el efecto arrastre de la pandemia, en esta edición, la décimo quinta, la geopolítica y geoeconomía dominan el escenario público. Nadie se atreve a decir cómo será el panorama mundial en los próximos seis meses y cuál será el impacto para Bolivia de los vaivenes de una globalización que tambalea. Después de cuatro años, el compromiso de la Fundación con Bolivia crece aún más. Más que nunca, la observación y el diálogo se imponen.

Presidente



JOSÉ LUIS CAMACHO MISERENDINO
Presidente de Grupo Empresarial Nacional Seguros. 🇪🇸

Director



SERGIO SUJO URÍA
Secretario del Consejo de la Fundación Iberoamericana Alianza del Seguro. 🇪🇸



#XVCumbredelSeguro
#FuturoSeguro



Síguenos en redes



Fundación Alianza del Seguro



fundacionalianzadelseguro



@AlianzaSeguro

PROGRAMA

23 ABRIL. MIÉRCOLES

15:30

ACREDITACIÓN DE LOS ASISTENTES

CONDUCCIÓN DEL ACTO



PAULA BLÁZQUEZ

Coordinadora Fundación Iberoamericana Alianza del Seguro (FIAS). 🇪🇸

16:30

BIENVENIDA



SERGIO SUXO URÍA

Director XV Cumbre Iberoamericana del Seguro. 🇪🇸

APERTURA DE LA XV CUMBRE DEL SEGURO



JOSÉ LUIS CAMACHO MISERENDINO

Presidente de la XV Cumbre Iberoamericana del Seguro. 🇪🇸



PASQUAL LLONGUERAS

Vicepresidente de la Fundación Iberoamericana Alianza del Seguro (FIAS). 🇪🇸



JORGE SUXO ITURRY

Presidente del Consejo Iberoamericano de Empresas y Organizaciones. 🇪🇸

17:00

CONFERENCIA INAUGURAL

¿POR QUÉ ES TAN DIFÍCIL VENDER SEGUROS?

Es necesario un cambio de mirada para poder comprender cabalmente por qué cuesta aumentar la penetración de los seguros no obligatorios. ¿Podemos hacer algo para revertir esta tendencia? ¿Cuáles son las causas? La psicología, la economía del comportamiento y la neurociencia pueden darnos algunas guías para salir de este laberinto.

PONENTE:



GABRIEL MYSLER

Gabriel Mysler es Ingeniero Electrónico con posgrado en Ciencias de la Administración. Director de Innovation@Reach, consultora especializada en innovación, estrategia y ventas, desde donde ayuda, inspira y asesora a aseguradoras, brokers,

y corredores a llevar con éxito la adaptación a los nuevos tiempos con foco en la innovación, las ventas y las personas. Dirige el postgrado internacional "InsurTech y disrupción digital en Seguros" en la Pontificia Universidad Católica Argentina.

17:35

CONTRAPUNTO

PARTICIPAN:

- **GABRIEL MYSLER**

Conferenciante



- **JOSÉ LUIS CAMACHO**

Presidente de la XV Cumbre Iberoamericana del Seguro. 🇪🇸



- **JAZMIN BERNAL**

Superintendente de Seguros de Paraguay. 🇵🇷



- **PASQUAL LLONGUERAS**

Vicepresidente de la Fundación Iberoamericana Alianza del Seguro (FIAS). 🇪🇸

18:00

CONFERENCIA

RAZÓN O EMOCIÓN PARA VENDER SEGUROS: EL DILEMA QUE RESUELVE LA NEUROCIENCIA

La neurociencia está revolucionando la comprensión de nuestras conductas, motivaciones y decisiones como humanos. Diego Golombek nos propone sumergirnos en las aguas de la mente para bucear hacia una comprensión de los enigmas que explican por qué nos cuesta asegurarnos, como elegimos una cosa o la otra y por qué nos comportamos de cierta manera.

PONENTE:



DIEGO GOLOMBEK

Doctor en Ciencias Biológicas y divulgador científico. Especialista en cronobiología, se desempeña como profesor de la Universidad de San Andrés (Argentina) donde dirige el Laboratorio Interdisciplinario del Tiempo. Es

profesor titular regular de la Universidad Nacional de Quilmes, donde dirige el Laboratorio de Cronobiología. Golombek es investigador superior del Consejo Nacional de Investigaciones Científicas y Técnicas (CONICET).

19:00

CONTRAPUNTO

PARTICIPAN:



- **ANÍBAL CASANOVAS**

Gerente Nacional Corporativo de Desarrollo Comercial y Marketing de Alianza Seguros. 🇨🇷



- **GABRIELA ASMAT**

Gerente General Crediseguro. 🇨🇷



- **JUAN JOSÉ PEZZUTTI (BOLIVIA)**

Gerente Nacional de Marketing e Innovación en La Boliviana. 🇨🇷

MODERA



ÓSCAR GONZÁLEZ LEGORRETA

Consultor en Negocios de Seguros. 🇲🇽

PROGRAMA

24 ABRIL. JUEVES

08:30

BIENVENIDA

- **SERGIO SUXO URÍA**

Director XV Cumbre Iberoamericana del Seguro

08:45

SESIÓN DE APERTURA.

AMÉRICA LATINA ANTE LOS CAMBIOS GLOBALES

El apogeo de América Latina brilla a sus espaldas. A lo largo del último siglo, la región ha perdido posiciones en todos los indicadores de relevancia disponibles: proporción de la población mundial, peso estratégico, volumen comercial, proyección militar y capacidad diplomática. Esta conferencia convoca a un realismo esperanzado: si la estructura tira para abajo, hay que compensarla. Un diagnóstico correcto es el primer paso para superar tanto el negacionismo, que ignora la realidad, como el 'declinismo', que rechaza la esperanza.

PONENTE:



ANDRÉS MALAMUD

Es investigador principal en el Instituto de Ciencias Sociales de la Universidad de Lisboa.

Licenciado en Ciencia Política por la Universidad de Buenos Aires.

Ha sido investigador visitante en el Instituto Max Planck (Heidelberg) y en la Universidad de Maryland (College Park). Es autor del libro "El oficio más antiguo del mundo. Secretos, mentiras y belleza de la política", sus trabajos académicos han

sido publicados en más de veinte países. Malamud ha realizado tareas de asesoría para El Diálogo Interamericano, el Banco Interamericano de Desarrollo (BID), el Banco de Desarrollo de América Latina (CAF) y el Parlamento Europeo. Ha integrado el comité ejecutivo de la Asociación Latinoamericana de Ciencia Política (ALACIP) y de la Asociación Portuguesa de Ciencia Política (APCP).

09:20

CONTRAPUNTO

PARTICIPAN:



- **CLAUDIO LEÓN**

Director Comercial Grupo INS. 🇨🇷



- **VITTORIO ALOISIO**

Gerente General de TC Brokers. 🇪🇸

MODERA



JOSEBA ANGULO

Director Académico de Génesis Instituto de Estudios del Seguro. 🇪🇸

10:05

PODCAST EN VIVO

PRESENTE, PASADO Y FUTURO DEL TRABAJO

Te invitamos a ser testigo de la grabación de un podcast en el que recorreremos los desafíos del trabajo de la mano de uno de los mayores especialistas: Alejandro Melamed.

¿Qué cambió en la transición del departamento de personal a la dirección de Capital Humano? ¿Cuáles son los futuros posibles del trabajo en la era de IA? ¿Qué liderazgos son necesarios? ... los actuales parecerían obsoletos

¿Cómo transitar estos tiempos de aprendizaje y desaprendizaje permanente? ¿Por qué se habla tanto de la humildad y la vulnerabilidad en la gestión de equipos de trabajo.

¿Existe un balance vida-trabajo o es una quimera?

Reuniones, oficina, horarios... ¿cómo quedará esta ecuación?

INTERVINIENTES :



ALEJANDRO MELAMED

Con más de 25 años de experiencia en posiciones ejecutivas en compañías líderes en el mundo, es un 'coach' ejecutivo, 'confidential advisor' y consultor disruptivo. Director General de Humanize Consulting de Argentina.

GABRIEL MYSLER



10:45

COFFEE BREAK



11:15

SESIÓN TEMÁTICA: CAMBIO CLIMÁTICO: SOCIEDAD, EMPRESA Y SEGURO IMPACTO SOCIAL

¿ESTAMOS CONDENADOS A LA PRECARIEDAD Y AL AISLAMIENTO?

¿Hasta que punto estamos a merced del cambio climático? ¿Por qué no hay consenso en las políticas internacionales para afrontar los desastres naturales? ¿Por qué algunos gobiernos siguen afirmando que el cambio climático no es prioritario? ¿Cómo valora el UNEP FI los esfuerzos que el mundo financiero está realizando para cambiar mentalidad y resultados en la gestión del impacto medioambiental? ¿Estamos condenados a vivir con el temor constante a la precariedad y aislamiento?

PONENTE:



GABRIEL PÉREZ

El Coordinador Regional para América Latina y el Caribe de V20 Sustainable Insurance Facility de la UNEP-Fi de las Naciones Unidas es licenciado en contaduría pública y máster en Marketing y Transformación Digital. Fue presidente ejecutivo

del Instituto Nacional de Seguros (INS) de Costa Rica. Con más de veinte años de experiencia profesional en industrias financieras y de ciencias de la salud, ejerció cargos de liderazgo en Citibank, Western Union y Baxter.

11:40

IMPACTO EMPRESARIAL

¿SOSTENIBILIDAD Y SUSTENTABILIDAD, SON COMPATIBLES? ¿EL GREENWASHING ES UNA OPCIÓN?

¿Cómo podemos afrontar juntos los principales desafíos, tanto ambientales como no ambientales, para proteger nuestro capital natural y social. Analizaremos estrategias innovadoras y prácticas sostenibles que promuevan un equilibrio entre desarrollo, conservación y bienestar comunitario. ¡Unámonos para asegurar un futuro más verde, justo y sostenible.

PONENTE:



SILVIA URARTE

Profesional con una sólida formación académica en Ciencias Empresariales, Marketing y Relaciones Públicas, en instituciones como la Universidad de Barcelona, Queen's University of Belfast y Harvard Business School. Experta en Responsabilidad Social Corporativa (RSC) y Sostenibilidad, con una amplia

trayectoria como profesora en diversas universidades y ponente en congresos internacionales. Silvia Urarte es fundadora de la consultora en RSC, CONÉTICA, en España. Actualmente, ejerce como Socia-Directora del Área de Gestión del Talento, Comunicación, RSC, Reputación Corporativa, Sostenibilidad y ODS.

12:05

DIÁLOGO

PARTICIPAN:

- SILVIA URARTE

Conferenciante



- ARIANA RIVERO

Directora Nacional de Desarrollo Organizacional en Corredora de Seguros Conseso Ltda., docente en la Universidad Privada Boliviana (UPB) y directora del proyecto social Asegurando Sonrisas. Licenciada en Marketing y Logística, cuenta con una maestría en Dirección de Recursos Humanos por la Universidad Rey Juan Carlos (España). Se ha especializado en liderazgo en la Universidad de Georgetown (EE. UU.) y en modelos de negocios sostenibles en la Universidad Complutense de Madrid (España). Además, ha colaborado como autora en artículos y libros publicados por universidades y revistas en Bolivia.

12:30

IMPACTO EN EL SEGURO

EL SEGURO, COMO GARANTE. EXPERIENCIAS SOLIDARIAS. LAS CATÁSTROFES COMO SÍNTOMA

Las catástrofes son tan inevitables como impredecibles, pero sin embargo el Seguro puede (¿y debe?) ser un bálsamo que ayude a reponer y reconstruir ofreciendo alivio y resiliencia. La experiencia de España puede servir de faro para pensar un sistema solidario ante eventos catastróficos imprevistos.

PONENTE:



JOSÉ MARÍA CAMPABADAL

Ha ejercido de vocal de la Junta Consultiva de la Dirección General de Seguros y Fondos de Pensiones; vicepresidente de la Confederación Panamericana de

Productores de Seguros. COPAPROSE y presidente del Consejo General de los Colegios de Mediadores de Seguros de España. Es Corredor de Seguros.

13:00

EL IMPACTO DE LA CRISIS: EL DÓLAR

¿CÓMO PUEDE EL SEGURO AFRONTAR EL PÁNICO DE LA AUSENCIA DE DÓLARES?

La experiencia de Argentina puede ser un modelo interesante para tomar en cuenta. Durante un largo período fue una odisea realizar pagos al exterior y las reaseguradoras comenzaban a retacear coberturas. ¿Qué estrategias se implementaron con éxito? ¿Qué podemos aprender? ¿Cuáles son los aciertos y los errores cometidos?

PONENTE:



CARLOS SALINAS

Carlos Salinas es director ejecutivo de la Cámara Argentina de Reaseguradores. Licenciado en Administración de Empresas, actualmente es Presidente y CEO de Galdas S.A. Consultora

especializada en el mercado de seguros, reaseguros y finanzas corporativas. Es director de la Cámara Insurtech Argentina, y 40 años de experiencia en el mercado de seguros y reaseguros

13:30

ALMUERZO



15:00

CONFERENCIA

LA IA EN LOS NEGOCIOS: LA OPORTUNIDAD DEL SEGURO

La Inteligencia Artificial está llamada a revolucionarlo todo. La oportunidad de comprender causalidades que antes creíamos casualidades y la increíble potencia para procesar datos y descubrir patrones y tendencias, ofrece al seguro opciones de mejorar no solo eficiencia sino de brindar un servicio más personalizado y rápido.

PONENTE:



PABLO WAHNON

Periodista argentino y editor especializado en innovación, tecnología y salud. Actualmente, ocupa el cargo de Editor en Forbes Argentina, donde lidera la cobertura de tendencias tecnológicas, inteligencia artificial, ciberseguridad y avances en el ámbito de la salud digital. Con formación en matemáticas, computación y periodismo de la Universidad de Buenos Aires, Wahnnon ha construido una sólida reputación como analista de las transformaciones que impulsan el futuro de la tecnología.

Ha estado en USA con los principales autores de los papers fundacionales de la IA Generativa y sus investigaciones abordan su impacto en el ámbito empresarial. Además de su labor en la publicación Forbes Argentina, ha participado en eventos como TEDx y ha sido entrevistado en diversos medios para compartir su visión sobre el futuro de la innovación. Su enfoque riguroso y su capacidad para traducir temas complejos en información accesible lo posicionan como una voz clave en el periodismo tecnológico.

15:30

VISIONES DEL FUTURO DEL SEGURO

15:30 **INSURTECH**

CUANDO EL SEGURO SE VISTE DE TECNOLOGÍA

PONENTE:



ÓSCAR GONZÁLEZ-LEGORRETA (MÉXICO)

Experto en Modelos de Negocio y de Servicio al Cliente de Seguros, Óscar González-Legorreta fue un alto directivo en aseguradoras líderes como Mapfre, GNP y Seguros La Comercial (hoy AXA). También fue broker, consultor estratégico y auditor operativo. Actualmente contribuye al ecosistema Insurtech: Es fundador de flotify (multicotizador de seguros de flotillas) y colabora con otras startups y en la Asociación Insurtech de México. Ingeniero Industrial con diplomados en Alta dirección, Calidad total y Finanzas, así como speaker internacional.

15:45 BANCA SEGUROS

**MASIFICAR EL ACCESO A LOS SEGUROS ES POSIBLE...
Y NECESARIO**

PONENTE:



XIMENA BEHOTEGUY

Es licenciada en Ciencias Jurídicas y Políticas con postgrado de Gobierno Corporativo y Especialista en Derecho Empresarial. Desde mayo de 2012 es presidenta del Directorio de Banco FIE de Bolivia. En 2024 fue reconocida como Mujer del Año, en el apartado de Gran Empresa, por la CAMEBOL. Ximena Behoteguy tiene diversos reconocimientos internacionales por su visión enfocada en acortar la brecha de género a través de la inclusión financiera que favorece a miles de mujeres que buscan salir adelante con iniciativas de emprendedurismo.

16:00 FORMACIÓN

**CONOCIMIENTO ¿HACIA DÓNDE SE DIRIGE EL FUTURO
DE LA CAPACITACIÓN?**

PONENTE:



JOSEBA ANGULO

Presidente de la Asociación Latinoamericana de Escuelas de Seguros y director académico de Genesis Instituto de Estudios del Seguro de España. Joseba Angulo es diplomado en Ciencias Empresariales, Marketing y desarrollo de productos y se ha especializado en e-learning y educación a distancia, y en dirección financiera y ventas. Ha sido director general de SAPE, para España y Portugal; subdirector general comercial de ING-Nationale Nederlanden, y director de expansión y metodología comercial de AXA.

16:15

ACCIONES DE FUTURO: INNOVACIÓN Y MODELOS DE NEGOCIO

INNOVACIÓN EN ACCIÓN

Cuando una compañía de seguros exitosa se enfrenta al desafío de evolucionar sin perder su esencia, ¿qué acciones toma? ¿Cómo se trabaja con el directorio para lograr apoyos? ¿Cómo se plantean los objetivos, las prioridades y las áreas de mayor impacto? ¿Es posible hacer esta revolución desde adentro o necesitamos contextos y estructuras diferentes?

PONENTE:



JOSEFINA FELIZIA

Contadora Pública, se inició como tax senior en la consultora Deloitte y desde hace una década se ha especializado en la industria aseguradora. Ha ocupado roles clave en El Norte Seguros de Argentina. Desde 2021 lidera la transformación tecnológica y estratégica de la

compañía a través de 'xiku', la insurtech que fundó junto a Mauro Albertengo. Por su trabajo, fue reconocida en 2024 como una de las 40 mujeres más destacadas de Latinoamérica en el marco del Premio Mujeres que Transforman LATAM, en la categoría Líder en Insurtech.

16:45

¿CÓMO VENDER SEGUROS EN TIEMPOS DE CRISIS?

Las crisis son siempre tiempos de peligro, pero – paradójicamente – también son tiempos de oportunidad. Las crisis nos obligan a innovar, a ser creativos, a buscar optimizar recursos y maximizar propuestas de valor. Las crisis nos invitan a ensanchar las zonas de confort de las que evitamos salir en tiempos de calma y bonanza. ¿Qué puede hacer el seguro en tiempos de crisis? ¿Cómo aprovechar la oportunidad y vencer la inercia y la procrastinación? Es en momentos de dificultad donde tener o no tener un seguro puede significar recuperarse ante un siniestro o imprevisto o la continuidad del proyecto. ¿Sabemos comunicar y ofrecer Seguros en estos contextos?

PONENTE:



GASTÓN DARÍO GIACHELLO

Director comercial en Hipotecario Seguros (Argentina). Lic. en Mkt estratégico. Especialización en finanzas. Con más de 30 años de experiencia desarrollados en la industria aseguradora, 20 de ellos en aseguradoras y el resto en los

principales brokers globales (AON Y Marsh). Ha liderado equipos comerciales para diferentes canales de venta, formatos de negocio y abordado dos startups exitosas en la industria.

17:15

CONTRAPUNTO

PARTICIPAN:



- **LUIS CARDOZO**
Presidente de eSoft Bolivia. 🇨🇵



- **JUAN PABLO ANTEZANA**
Gerente General en Consultores de Seguros S.A. (CONSEGSA). 🇨🇵

MODERA



- **JOSÉ LUIS ZAVALA**
Consultor Empresarial. 🇨🇵

17:45

CEREMONIA DE CLAUSURA

RECONOCIMIENTOS FUNDACIÓN IBEROAMERICANA ALIANZA DEL SEGURO

- Entrega Reconocimiento Extraordinario

Lectura de méritos: Sergio Suxo

Entrega: Jorge Suxo

18:00

CONCLUSIONES

- **JOSÉ LUIS CAMACHO MISERENDINO**
Presidente de la XV Cumbre Iberoamericana del Seguro.
- **GABRIEL MYSLER**
Director de Contenidos de las cumbres de la Fundación Iberoamericana Alianza del Seguro
- **PASQUAL LLONGUERAS**
Vicepresidente de la Fundación Iberoamericana Alianza del Seguro

18:15

CIERRE

CONOCE A NUESTROS PONENTES



José Luis Camacho
(Bolivia)



Sergio Suxo
(Bolivia)



Jorge Suxo
(Bolivia)



Gabriel Mysler
(Argentina)



Pasqual LLongueras
(España)



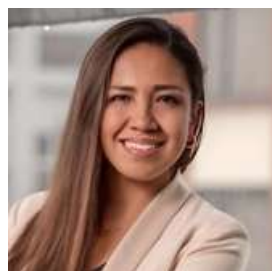
Jazmin Bernal
(Paraguay)



Diego Golombek
(Argentina)



Aníbal Casanovas
(Bolivia)



Gabriela Asmat
(Bolivia)



Juan José Pezzutti
(Bolivia)



**Óscar González
Legorreta**
(México)



Andrés Malamud
(Portugal)



Josefina Felizia
(Argentina)



Ariana Rivero
(Bolivia)



Gabriel Pérez
(Costa Rica)



Joseba Angulo
(España)



Carlos Salinas
(Argentina)



Vittorio Aloisio
(Bolivia)



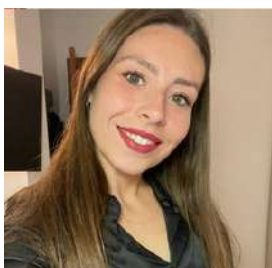
Alejandro Melamed
(Argentina)



Silvia Urarte
(España)



**José Mª
Campabadal**
(España)



Paula Blázquez
(España)



Juan Pablo Antezana
(Bolivia)



Pablo Wahnnon
(Argentina)



Ximena Behoteguy
(Bolivia)



José Luis Zavala
(Bolivia)



**Gastón Darío
Giachello**
(Argentina)



Luis Cardozo
(Bolivia)



Claudio León
(Costa Rica)

ORGANIZACIÓN



PATROCINADORES



TOYOSA



EMPRESAS ADSCRITAS A FIAS



EMPRESAS, ENTIDADES Y ORGANIZACIONES QUE FORMAN EL CONSEJO IBEROAMERICANO







MEDIA PARTNERS





POR SER PARTE DE LA



**XV CUMBRE IBEROAMERICANA
DEL SEGURO** | SANTA CRUZ, BOLIVIA
POR UNA SOCIEDAD SOLIDARIA, ÉTICA, HUMANA,
SALUDABLE, JUSTA, SOSTENIBLE Y COMPROMETIDA

NOS VEMOS EN



**ASUNCIÓN
PARAGUAY
3-4/09/2025**



**XVI CUMBRE IBEROAMERICANA
DEL SEGURO** | ASUNCIÓN, PARAGUAY
POR UNA SOCIEDAD SOLIDARIA, ÉTICA, HUMANA,
SALUDABLE, JUSTA, SOSTENIBLE Y COMPROMETIDA